

FEINMESSMANOMETER NG 160 EN 837-1 TEST PRESSURE GAUGE ND 160 EN 837-1

Grundausführung:

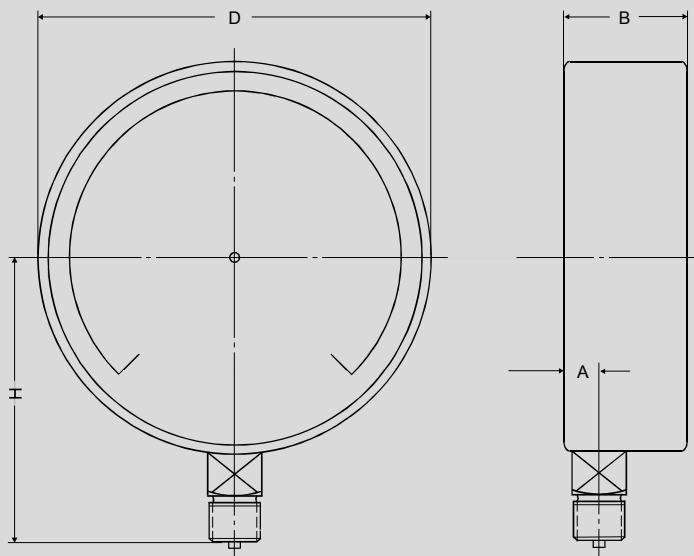
- V 004 Anzeigebereiche...
 Genauigkeitsklasse: 0,6 % bzw. 0,25 %
 Skala weiß, Beschriftung schwarz
 Zeigerausschlag 270°
 Zeiger zentrisch
 Rohrfeder: Ms oder CuBe
 Werk in Präzisionsausführung
 Deckscheibe aus Glas
 Anschluss nach unten
- V 064 Anschlussgewinde G 1/2"
 aus Messing
 Gehäuse: W.1.4301
 Ring: W.1.4301

Sonderausführungen: siehe Rückseite

Basic design:

- V 004 Ranges...
 Accuracy: 0, 6% or 0,25% fsd
 White dial, black lettering
 Pointer deflection 270°
 Pointer centric
 Bourdon-tube: Brass or CuBe
 Precision movement
 Glass window
 Bottom connection,
- V 064 Connection: 1/2" BSP (m) made
 from brass
 Case: st. steel 304
 Bezel: st. steel 304

Variations: see back side



| D | B | H | A |
|-----|----|-----|----|
| 160 | 50 | 120 | 18 |

Gewicht ca. 1,5 kg · Maße in mm
 Weight appr. 1,5 kg · Dimensions in mm



Bild ähnlich – Image similar

Sonderausführungen:

- V 012 Werksprüfzeugnis nach EN 10204-3.1
- V 014 DAkkS Prüfschein
- V 020 Verbund-Sicherheitsglas
- V 022 Explosionsdeckel
- V 026 Ringoberfläche verchromt
- V 027 Ring und Gehäuse poliert
- V 032 Rote Marke bei...
- V 034 Firmenaufdruck
- V 038 Feinere Teilung
- V 040 Sonderteilung
- V 045 Federentlüftung
ab 0-10 bar
- V 065 Sondergewinde
- V 069 Schleppzeiger auf Deckscheibe
- V 070 Nullpunktverstellung von außen
(nur Alugußgehäuse)
- V 080 Vorderer Befestigungsrand
- V 081 Hinterer Befestigungsrand
- V 082 Spannbügel mit Dreikantfrontring
- V 084 Anschluss rückseitig, exzentrisch
- Z 521 Drosselschraube

Weitere Sonderausführungen: auf Anfrage**Variations:**

- V 012 Works test certificate acc. EN10204-3.1
- V 014 DAkkS calibration certificate
- V 020 Safety Glass
- V 022 Blow-out disc
- V 026 Bezel chromed
- V 027 Bezel and case polished
- V 032 Red marking at...
- V 034 Customer logo
- V 038 Fine graduation
- V 040 Special graduation
- V 045 Ventilation for bourdon tube
higher than 0-10 bar
- V 065 Special thread
- V 069 Drag pointer on window
- V 070 External zero-point adjustment
(only cast aluminium case)
- V 080 Front flange for panel mounting
- V 081 Back flange for wall mounting
- V 082 Triangular rim bezel with fixing bracket
- V 084 Back connection eccentric
- Z 521 Throttle screw

Additional variations: on request